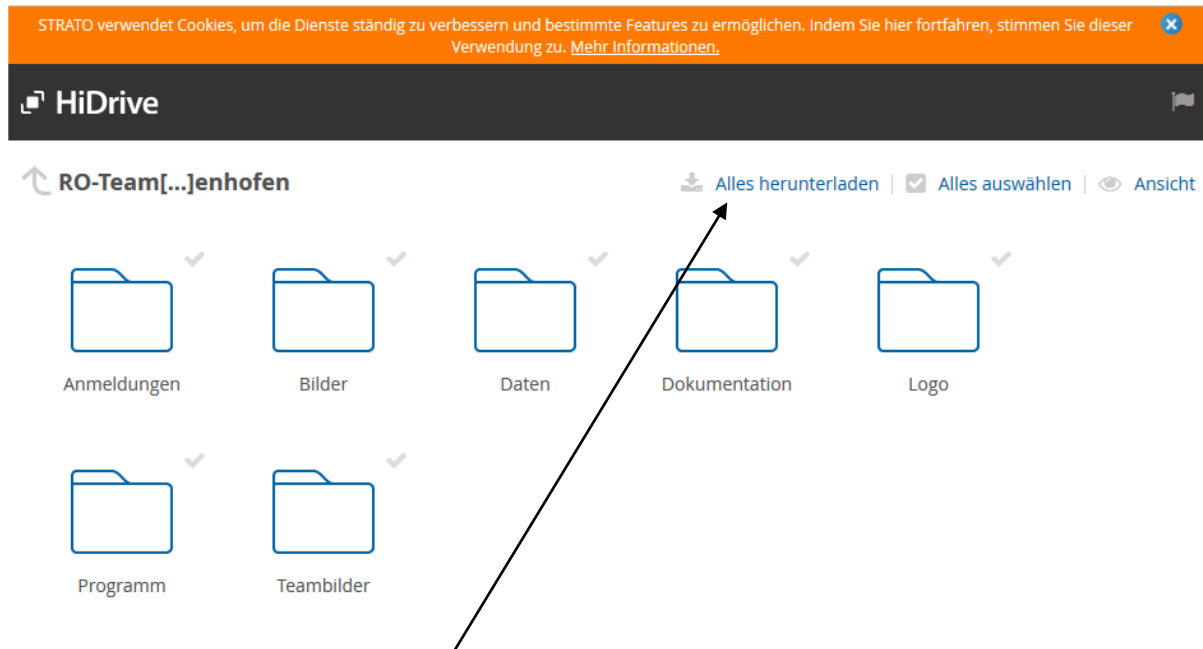


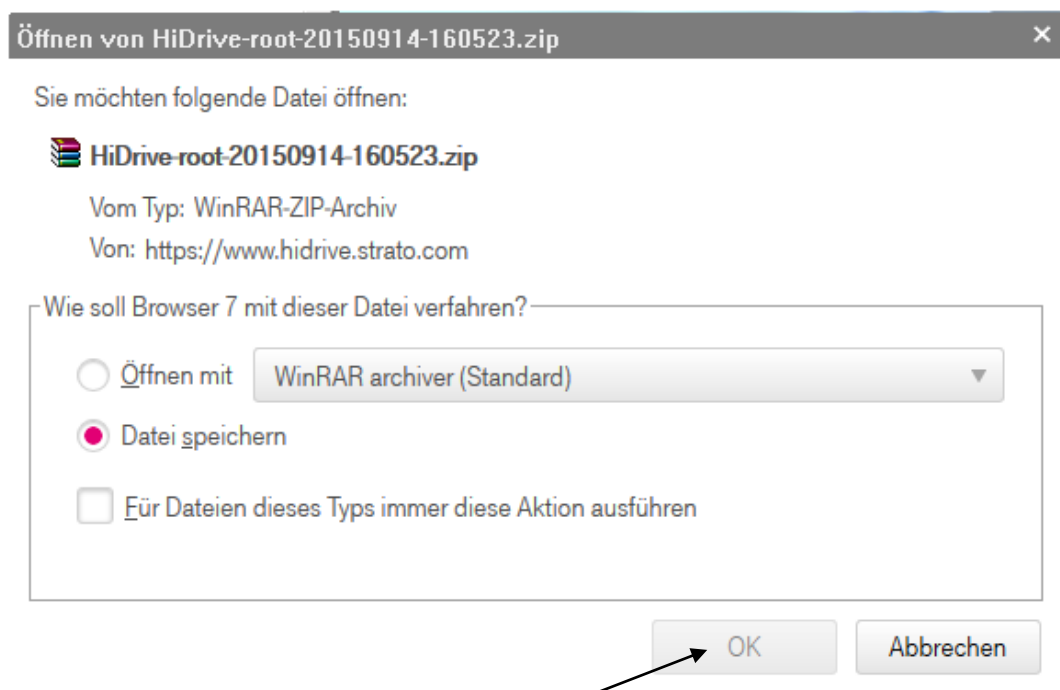
Rally-Obedience / Installationsanweisung

Entweder Doppelklick auf den Link oder Sie kopieren den Link in die Kommandozeile Ihres Browsers und starten die Ausführung des Befehls.

Der Link stellt eine Verbindung zu STRATO her und bietet dort ein Verzeichnis zum Download an.




Klicken Sie mit der Maus auf „alles herunterladen“. Daraufhin erhalten Sie das folgende Bild angezeigt:



Klicken Sie auf die Schaltfläche „OK“. Daraufhin erfolgt der Download im Hintergrund.

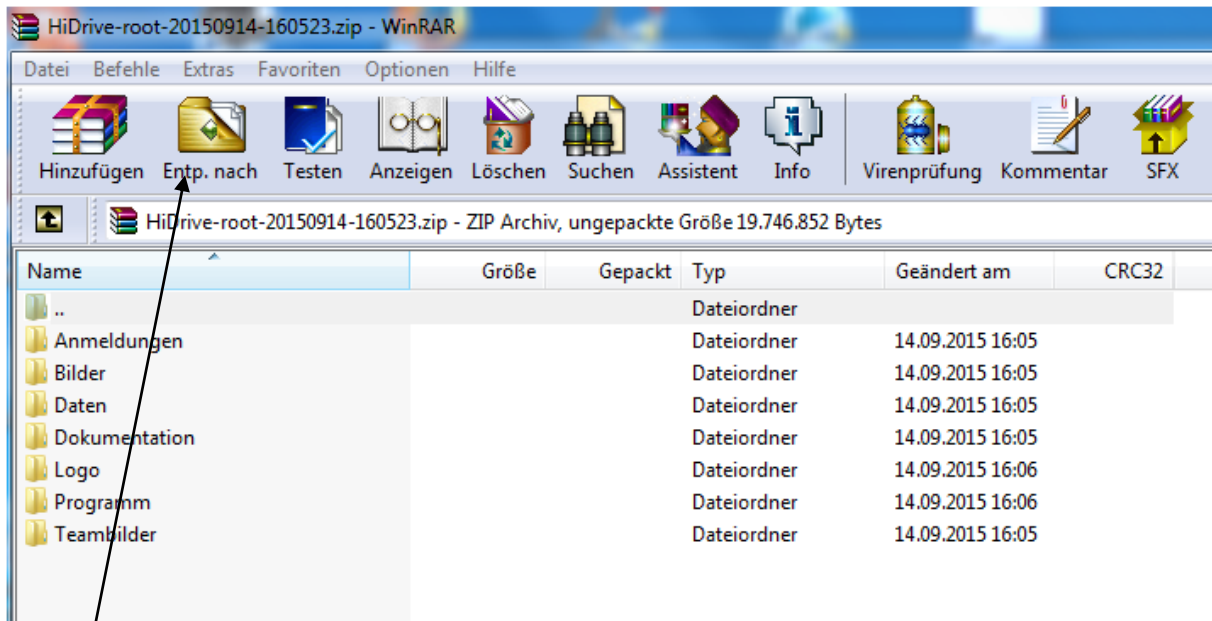
Rally-Obedience / Installationsanweisung

Ihr Betriebssystem speichert den Download in der Regel in das Unterverzeichnis „Downloads“ Ihres Rechners. Öffnen Sie dieses Unterverzeichnis und suchen den entsprechenden Eintrag. In diesem Beispiel:

 HiDrive-root-20150914-160523



Öffnen Sie die Datei mit einem Doppelklick.



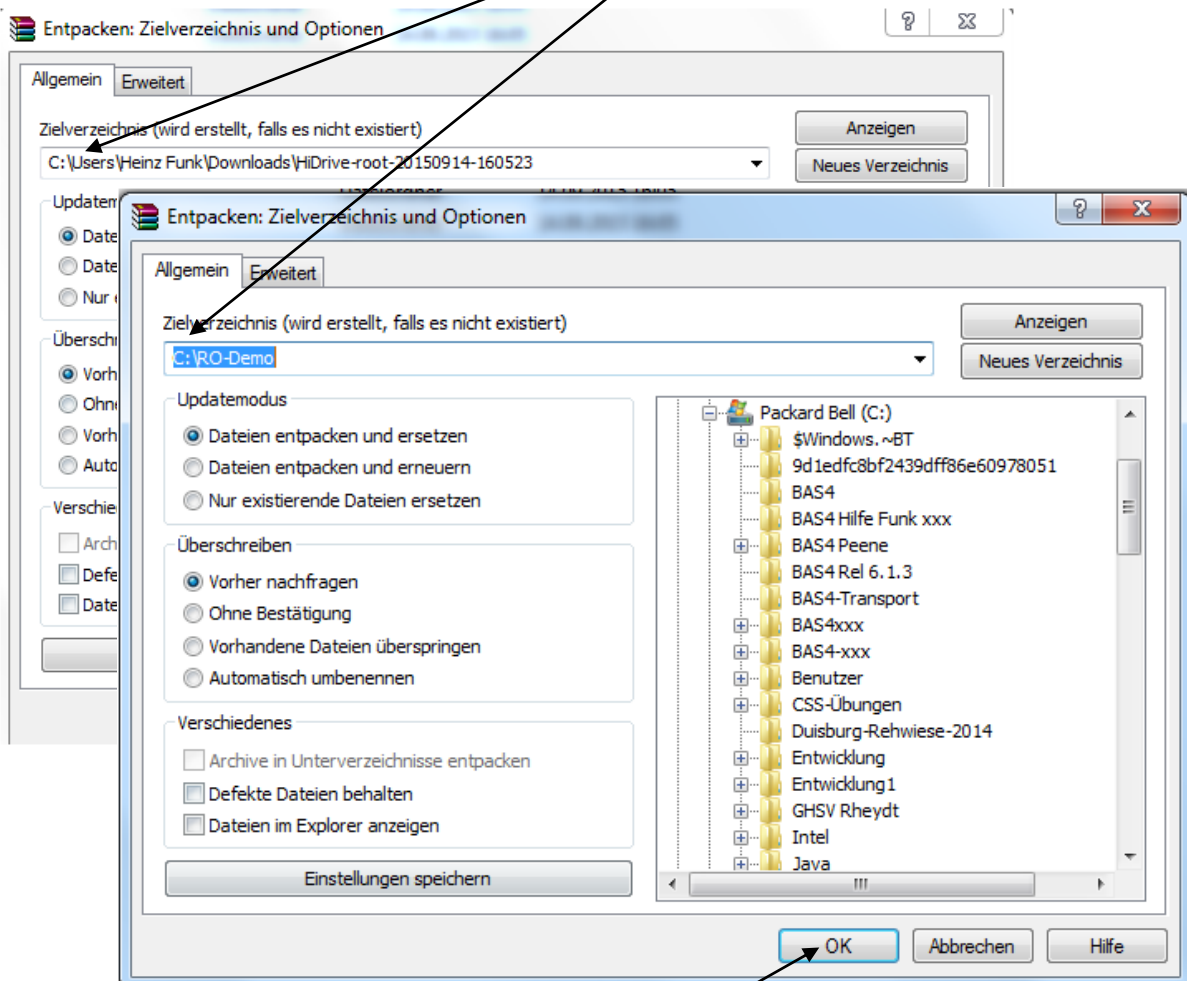
Sie erhalten den Inhalt des Downloads (Verzeichnisse) angezeigt. Klicken Sie auf die Schaltfläche „Entp. Nach“.

Danach erhalten Sie die Gelegenheit, ein Zielverzeichnis vorzugeben. Nehmen Sie auf keinen Fall das vorgeschlagene Verzeichnis.

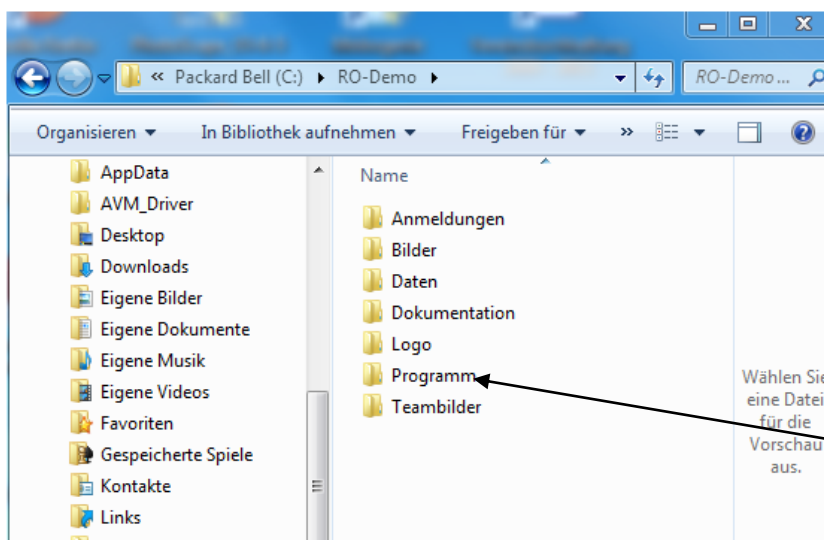
Sie haben jetzt mehrere Möglichkeiten, weiter zu verfahren. Ich zeige Ihnen hier eine Möglichkeit.

Rally-Obedience / Installationsanweisung

Geben Sie das Zielverzeichnis vor. In diesem Beispiel: „C:\RO-Demo“



Klicken Sie danach auf die Schaltfläche „OK“.



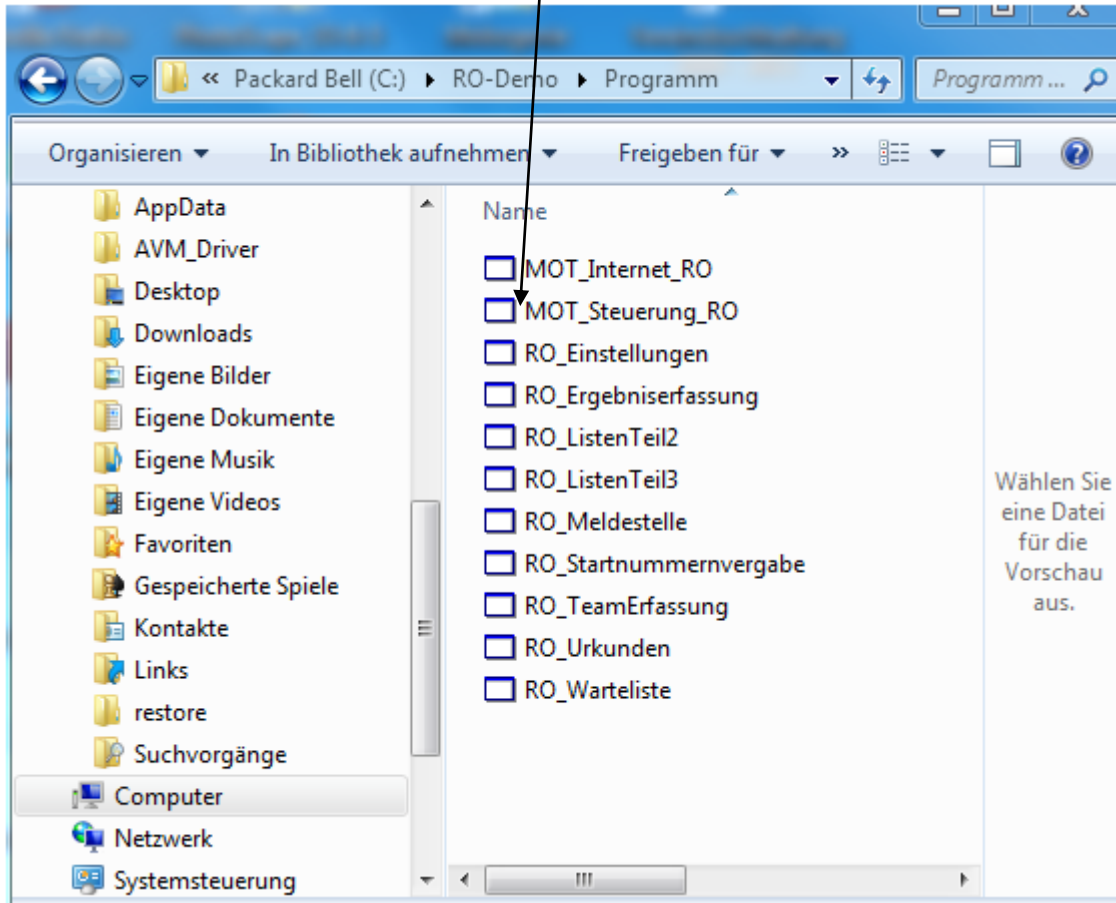
Gehen Sie danach im Explorer in das angelegte Unterverzeichnis. Im Beispiel: „C:\RO-Demo“.

Sie sehen die Verzeichnisse, die „M.O.T. Rally-Obedience“ zum Speichern seiner Daten verwendet.

Klicken Sie auf „Programm“

Rally-Obedience / Installationsanweisung

Sie sehen die installierten Programme. Das Startprogramm ist „MOT_Steuerung_RO“. Sie starten die Anwendung mit einem Doppelklick auf das Startprogramm.



Es wird empfohlen, eine Verknüpfung zu erstellen und die erzeugte Verknüpfung auf den Bildschirm zu ziehen. Sie können dann das Programm einfacher starten.

